

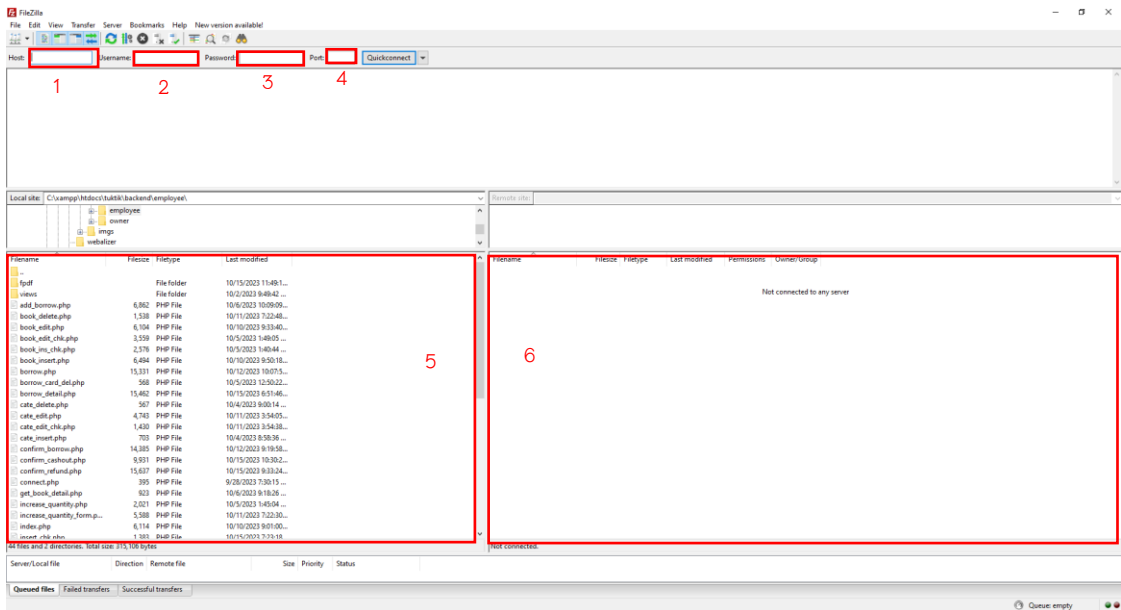
ภาคผนวก ก

คู่มือการติดตั้งโปรแกรม

คู่มือการติดตั้งโปรแกรม

ระบบเว็บแอปพลิเคชันสำหรับการบริหารจัดการการปฐชาฟาร์ม กรณีศึกษาฟาร์มโคนม
ปฐชาฟาร์ม

1. หน้าโปรแกรม FileZilla เป็นหน้าสำหรับผู้ดูแลระบบใช้ เพื่อจะใส่ข้อมูล Password และ Port



ภาพที่ ก.1 หน้าโปรแกรม FileZilla ใส่ข้อมูลชื่อและรหัส

หมายเลข 1 ของ host เป็นช่องให้ใส่ host ลงไปเพื่อเข้าสู่ระบบ

หมายเลข 2 ช่อง Username เป็นช่องให้ใส่ ชื่อ ตามที่เราตั้งไว้

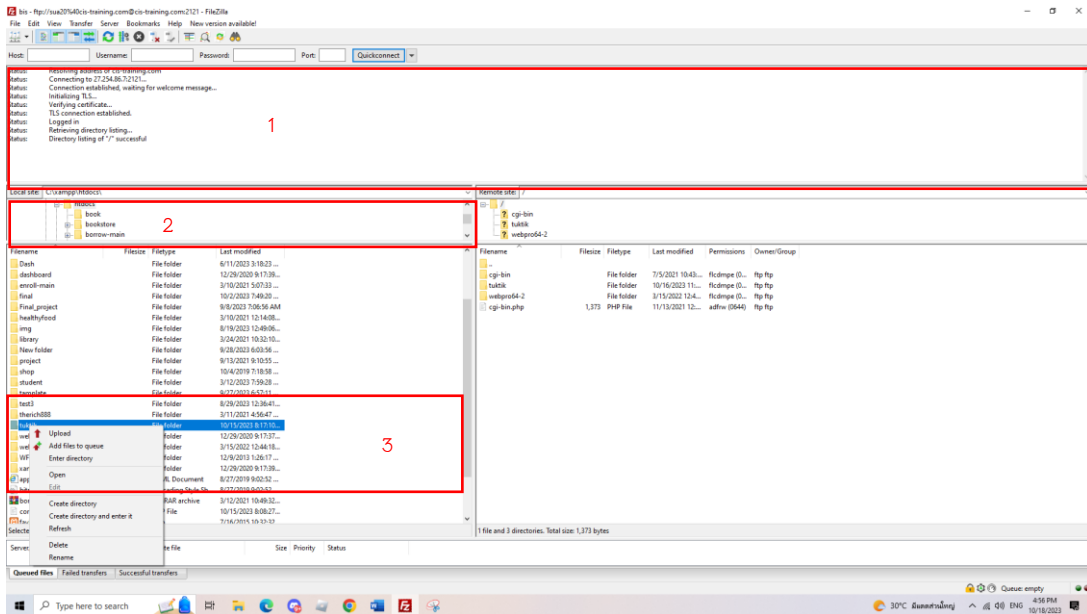
หมายเลข 3 ช่อง Password เป็นช่องให้ใส่รหัสผ่าน

หมายเลข 4 ช่อง Port เป็นช่องให้ใส่ หมายเลข Port ของ host

หมายเลข 5 เป็นส่วน Local Site ใช้สำหรับเลือกโฟลเดอร์ หรือไฟล์ที่จะอัปลง Host

หมายเลข 6 เป็นส่วน Remote Site ใช้สำหรับจัดการโฟลเดอร์หรือไฟล์ที่อัปลง Host ไปแล้ว

2. หน้าอัปโหลดข้อมูลเว็บลง Host สำหรับผู้ดูแลระบบเพื่อเป็นขั้นตอนการนำไฟล์ที่พัฒนาสำเร็จแล้ว อัปโหลดลง Host ที่ได้ทำการสมัครไว้แล้ว



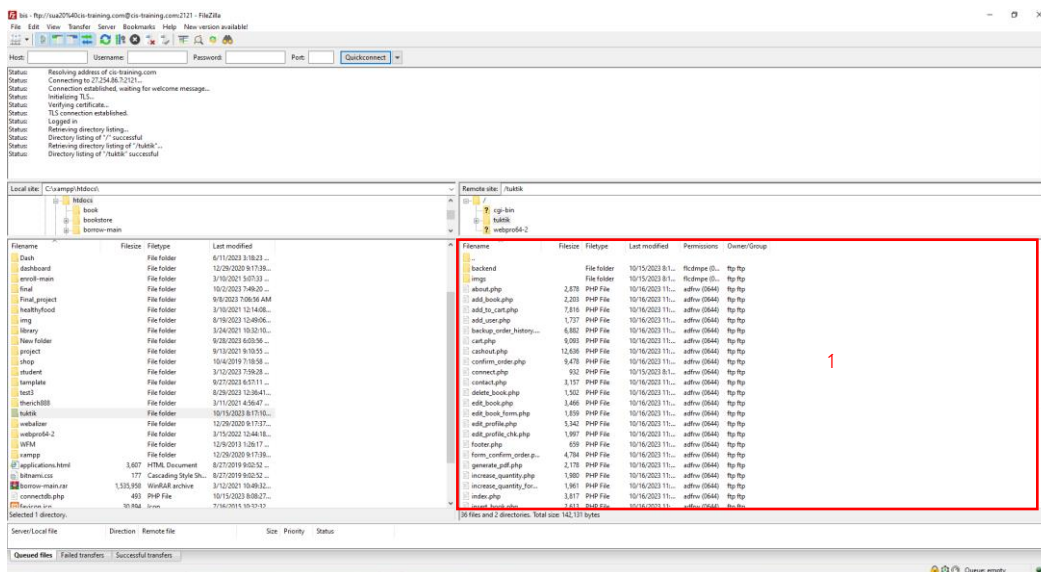
ภาพที่ ก.2 หน้าอัปโหลดข้อมูลเว็บลง Host

หมายเลข 1 ทำการเข้าสู่ระบบตามขั้นตอนที่ 1

หมายเลข 2 ทำการเลือกโฟลเดอร์หรือไฟล์ที่ส่วน Local Site

หมายเลข 3 ทำการคลิกที่โฟลเดอร์หรือไฟล์ที่เลือก แล้วคลิกขวาเลือก Upload

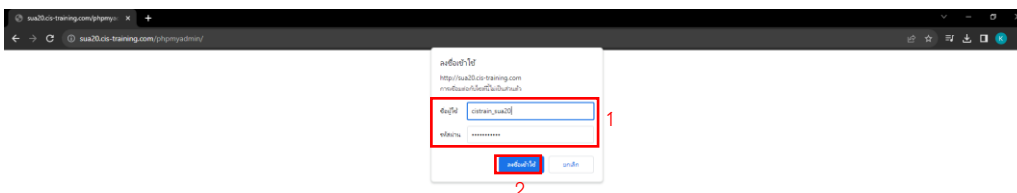
3. หน้าการอัปโหลดข้อมูลเว็บลง Host เรียบร้อย



ภาพที่ ก.3 หน้าการอัปโหลดข้อมูลลงเว็บ

หมายเลข 1 เป็นส่วนแสดงข้อมูลที่อัปโหลดลง Host เรียบร้อยแล้ว

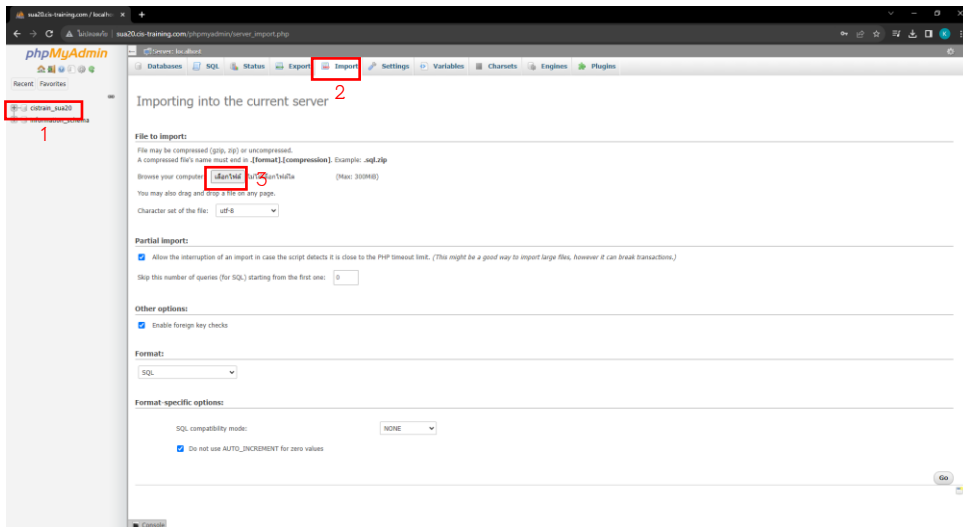
4. ลงชื่อเข้าใช้เว็บ [http:// sua20.cis-training.com/phpmyadmin/](http://sua20.cis-training.com/phpmyadmin/) เพื่อจัดการฐานข้อมูล



ภาพที่ ก.4 Log In เข้าฐานข้อมูล

หมายเลข 1 ทำการกรอกชื่อผู้ใช้งานและรหัสผ่าน

หมายเลข 2 ทำการกดปุ่มยืนยันเข้าสู่ระบบ



ภาพที่ ก.5 แสดงหน้าจอการดึงไฟล์ฐานข้อมูลเข้ามาใช้งาน

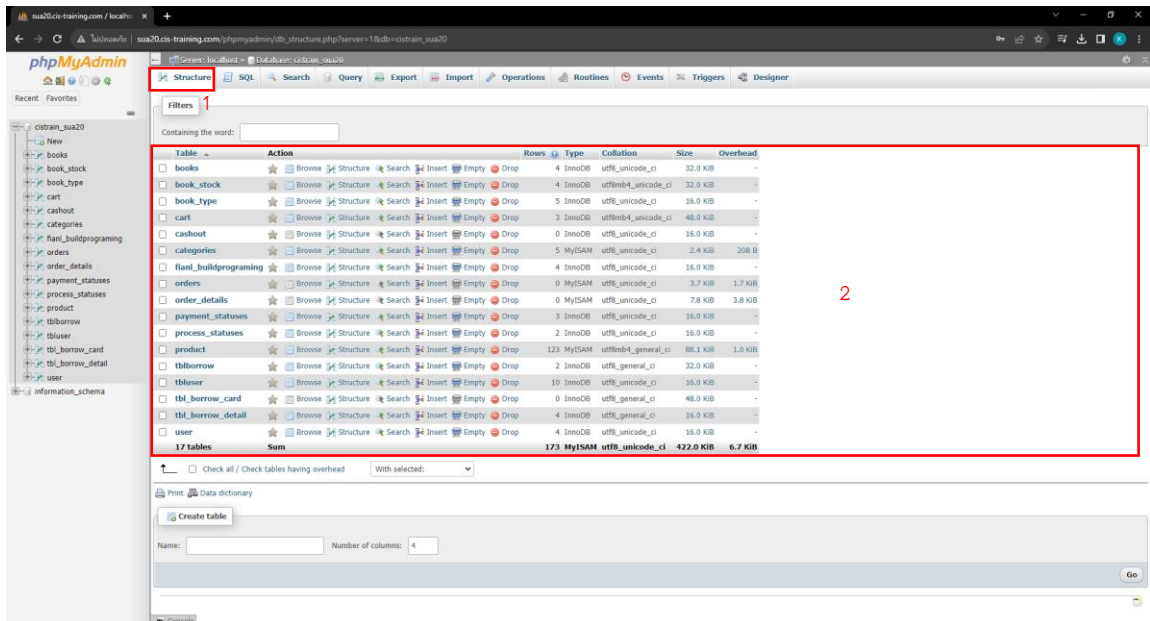
หมายเลข 1 คำการคลิกฐานข้อมูลที่สร้างขึ้น

หมายเลข 2 ทำการคลิกที่เมนู Import

หมายเลข 3 ทำการคลิกปุ่ม “เลือกไฟล์” แล้วทำการเลือกฐานข้อมูลที่
เราเตรียมไว้

หมายเลข 4 ทำการคลิกที่ปุ่ม “Go” เพื่อดำเนินการดึงไฟล์ข้อมูลเข้า
ฐานข้อมูลของเรา

4. ลงชื่อเข้าใช้เว็บ <http://nps43.cis-training.com/phpmyadmin/> เพื่อจัดการฐานข้อมูล



ภาพที่ ก.6 แสดงหน้าจอเมื่ออัปเดตโครงสร้างสมบูรณ

หมายเลข 1 ทำการคลิกที่เมนู “Structure”

หมายเลข 2 ตารางในฐานข้อมูลที่เราได้ทำการอัปเดตเข้ามาดังภาพ

5. หากต้องการใช้งานระบบให้เข้าผ่าน <http://suo20.cis-training.com/> ชื่อไฟล์เตอร์ที่ได้อัปเดตใน FileZilla/ แล้วทำการ Log In เข้าใช้งานตาม User ของแต่ละบุคคลได้เลย